

SEZIONI

- 1 Dissezione anatomica
- 2 Implantologia
- 3 Impianti pterigoidei e zigomatici
- 4 Tecniche rigenerazione ossea

SCHEDA D'ISCRIZIONE

Dr. / Studio _____

Via / Piazza _____

Località _____

CAP _____ Provincia () _____

Telefono _____

Email _____

PEC _____

Nato a _____ Provincia () _____

Codice fiscale _____

P.IVA _____ Cod. Univoco _____

Firma _____ Data _____

Sede congressuale: ICLO Teaching and Research
Center San Francesco di Sales
Via Evangelista Torricelli, 15A – VERONA
Provider ECM: ICLO Arezzo srl
Ph. +39 0575 1948501 - Fax. +39 0575 1948500
info@iclo.eu - www.iclo.eu

Segreteria organizzativa GBR Academy:
Dott. Luca Conte – Sig.ra Federica Bianchini
Tel. 055 2398416 - Cell. 334 5777019
Mail: info@gbracademy.it
Sito: www.gbracademy.it

Costo totale:
€ 2.200 (IVA pari a 0 euro)
La quota comprende i 2 giorni di
corso Live surgery e Workshop
surgery su cadaver

SEDE DELLA LIVE SURGERY



 GOLD SPONSOR



 SILVER SPONSOR



GBR ACADEMY

CADAVER LAB 2022

DALLA CHIRURGIA IMPLANTARE
ALLA CHIRURGIA RICOSTRUTTIVA

Dott. Alessandro Cucchi
Dott. Emanuele Randellini
Dott. Paolo Calamai
Dott. Carlo Rengo
Dott. Antonio Fiorino
Dott. Andrea Tedesco
Dott.sa Dea Molla

VERONA

15-16
APRILE
2022



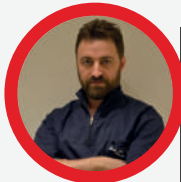


GIORNO 1

Registrazione dei partecipanti
Live Surgery

GIORNO 2

Cadaver Lab:
Workshop Surgery



Dott.
PAOLO
CALAMAI

Presidente
e Docente

Laureato nell'Anno Accademico 2004 in Odontoiatria e Protesi Dentaria con il massimo dei voti all'Università degli Studi di Firenze.

Diventa prima Assegnista di Ricerca e poi Professore a Contratto per l'Università degli Studi di Firenze nel Corso di Laurea di Odontoiatria e Protesi Dentaria dal 2006 al 2011.

Frequenta il Master di Protesi di II livello dell'Università di Firenze ed innumerevoli corsi di perfezionamento in endodonzia, conservativa, protesi e parodontologia.

Dall'anno 2008 al 2014 frequenta e si forma in Chirurgia Implantare e Ricostruttiva Ossea in Brasile prima a Florianopolis presso IPENO e poi presso l'Università Uninove a San Paolo. Allievo del Prof. M. Merli del quale porta avanti le tecniche di chirurgia avanzata ossea ricostruttiva.



Dott.
EMANUELE
RANDELLINI

Vice
Presidente
e Docente

Nell'anno 2003 si laurea in Odontoiatria e Protesi Dentaria con il massimo dei voti all'Università degli Studi di Siena. Nel 2005 consegue il Master of Science Dentistry in "Protesi Fissa e Scienza dei Materiali Protetici" presso la stessa Università, nella quale è dall'anno 2003-2004 medico interno al reparto di Odontoiatria Restaurativa ed Endodonzia.

Dall'anno 2004 al 2006 internato di frequenza presso il reparto di Parodontologia dell'Università degli Studi di Firenze, a fianco del Prof. R. Rotundo e Dr. F. Cairo, direttore Prof. P. Pini Prato. Nel biennio 2007-2008 frequenta e consegue il Master of Science Dentistry in Periodontology diretto dal Prof. M. De Sanctis presso l'Università degli Studi di Siena.

Nell'anno 2009-2010 e nell'anno 2010-2011 si perfeziona in Chirurgia Ricostruttiva Implantare Avanzata presso l'Università Uninove e Uspe di San Paolo in Brasile. Diviene quindi allievo del Prof. M. Merli del quale porta avanti le tecniche di chirurgia avanzata ossea ricostruttiva.



Dott.
ALESSANDRO
CUCCHI

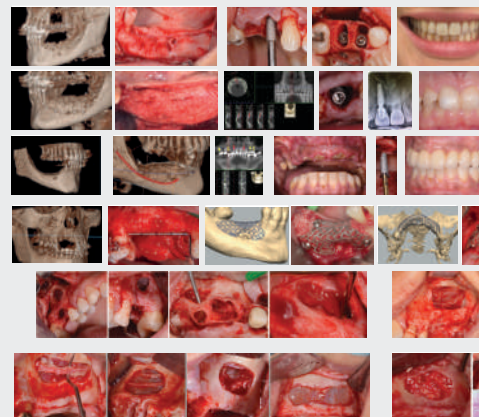
Direttore
scientifico
e Docente

Nel 2009 consegue la laurea Specialistica in Odontoiatria e Protesi Dentaria presso l'Università degli Studi di Milano con il massimo dei voti e lode.

Nel 2012 consegue la specializzazione in Chirurgia Odontostomatologica presso l'Università degli Studi di Milano.

Nel 2016 consegue oramai il dottorato di ricerca (PhD) in Scienze Chirurgiche Problematice Ricostruttive in Chirurgia Maxillo Facciale presso l'Università degli Studi di Bologna e poi il perfezionamento in Chirurgia Prodontale Mucogengivale e Rigenerativa presso l'Università degli Studi di Milano.

È autore di diverse pubblicazioni scientifiche nell'ambito dell'impiantologia e della chirurgia orale su riviste internazionali. Relatore ad eventi scientifici nazionali e internazionali nell'ambito dell'impiantologia e chirurgia orale.



con il patrocinio di



Live Surgery

8.30

1. Live dimostrativa. (COFFEE BREAK di 10 minuti a metà mattina)

Cadaver Lab: Workshop Surgery

8.30

19.00

Interventi chirurgici su cadavere (a seconda delle sezioni scelte):

- Dissezione ed evidenziazione delle strutture anatomiche di interesse chirurgico
- Gestione e passivazione di lembi chirurgici e tecniche di sutura

COFFEE BREAK di 10 minuti a metà mattina

- Inserimento di impianti per la gestione di edentulie singole o multiple
- Inserimento di impianti per la gestione di edentulie totali
- Impianti inclinati, impianti pterigoidei e impianti trans-sinusal
- Impianti zigomatici

LUNCH BREAK (1 ora)

- Impianti post-estrattivi e innesti connettivali o gengivali
- Rialzo di seno mascellare con approccio laterale o approccio crestale
- Gbr con membrane riassorbibili o griglie customizzate

COFFEE BREAK di 10 minuti a metà pomeriggio

- Ricostruzione ossea con lamine di osso autologo
- Innesti connettivali e di sostituti collagenici